

# N

# ieuwsbrief

Stichting  
Onderwijs Op Maat



Bureau Onderwijszorg De Liemers

Passend Onderwijs

november 2013

## Samenwerkingsverband de Liemers, primair onderwijs

### Invoering wet passend onderwijs: 1 augustus 2014

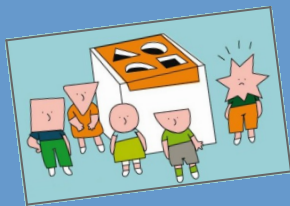
#### Wat is passend onderwijs?

Elk kind heeft recht op goed onderwijs. Ook kinderen die extra ondersteuning nodig hebben. **Het kabinet wil dat zoveel mogelijk kinderen naar een gewone school in de buurt kunnen gaan.** Kinderen die meer specifieke ondersteuning nodig hebben dan het regulier basisonderwijs kan bieden kunnen, net als nu, naar het speciaal (basis) onderwijs

#### Wat verandert er?

Scholen krijgen een zorgplicht. Dat betekent dat scholen elk kind een passende onderwijsplek moeten bieden. Of op de school waar u uw kind aanmeldt, eventueel met extra ondersteuning, of op een andere school in het regulier of speciaal onderwijs. Ouders worden hier nauw bij betrokken en scholen gaan beter samenwerken.

Ook hoeven ouders geen ingewikkelde indicatieprocedure te doorlopen en zijn er straks geen rugzakjes meer. De extra ondersteuning die kinderen nodig hebben wordt rechtstreeks door de samenwerkende scholen georganiseerd en betaald. Voor alle duidelijkheid, hiervoor is wel een beperkt bedrag per school beschikbaar.



#### In dit nummer:

Passend Onderwijs

### Wat betekent dit voor u en uw kind?

#### Volgt uw kind speciaal onderwijs?

Kinderen die al op het speciaal onderwijs zitten houden hun plek en indicatie tot uiterlijk 1 augustus 2016 (zolang het kind op dezelfde school blijft). Daarna volgt een nieuwe beoordeling over de best passende plek in overleg met de school.

#### Gaat uw kind met een rugzakje naar een gewone school?

Vanaf 1 augustus 2014 bestaan er geen rugzakjes meer. De extra ondersteuning die uw kind nodig heeft wordt, in overleg met u, rechtstreeks door de school georganiseerd. Ga met school in gesprek of er nog extra ondersteuning voor uw kind noodzakelijk is en hoe dat geregeld wordt. Indien

dat gewenst is kan in schooljaar 2014-2015 de ondersteuning door de ambulante begeleider gecontinueerd worden.

#### Heeft uw kind geen extra ondersteuning nodig?

In dat geval verandert er waarschijnlijk weinig voor uw kind. In de loop der tijd kunnen er misschien een paar kinderen die extra ondersteuning nodig hebben bij uw kind in de klas komen.

### Denkt u dat uw kind extra ondersteuning nodig heeft?

#### Nieuwe aanmelding:

U kiest de school die u voor uw kind geschikt vindt en u meldt uw kind minimaal 10 weken van tevoren schriftelijk aan. In de schoolgids komt te staan welke ondersteuning de school kan bieden. Binnen 6 tot 10 weken laat de school weten of uw kind wordt toegelaten of komt de school met een voorstel voor een beter passende plek voor uw kind op een andere school. Dat ge-

beurt altijd in nauw overleg met u.

#### Uw kind zit al op school?

Ga in gesprek met de leerkracht van uw kind over wat uw kind nodig heeft en wat u samen kunt doen. In de toekomst zal ook in de schoolgids staan wat de school kan bieden aan extra ondersteuning.

#### Aanmelding VO

Zit uw kind in groep 8 en denkt u samen met de basisschool dat in het Voortge-

zet Onderwijs extra ondersteuning noodzakelijk is meldt de leerling dan aan bij het Loket Passend Onderwijs van de Voortgezet Onderwijs scholen in de Liemers:  
Loket Passend Onderwijs "SWV De Liemers-VO, t.a.v Mw. K.van de Belt, Postbus 141, 6920 AC Duiven

Meer informatie?

[www.passendonderwijs.nl](http://www.passendonderwijs.nl)

